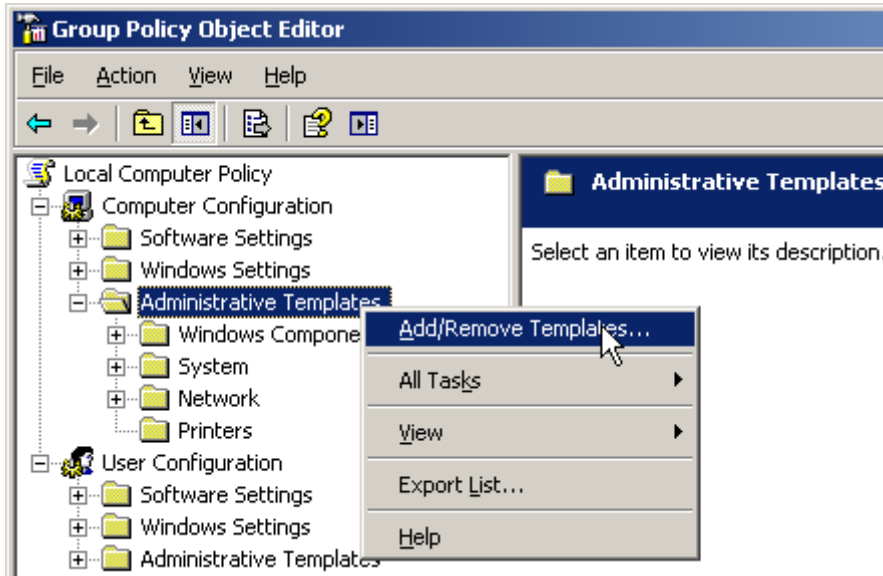


Advance - Journal 3 and Generic SMB Settings (Advance_SMB.adm)

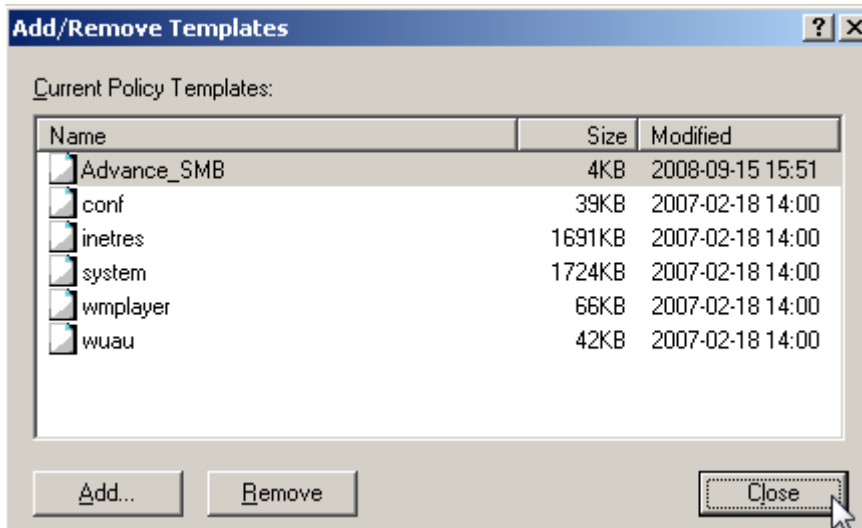
Ladda in Advance_SMB.adm Group Policy i mall i Group Policy Editor

Computer Configuration | Administrative Templates

Högerklicka och välj **Add/Remove Templates...**



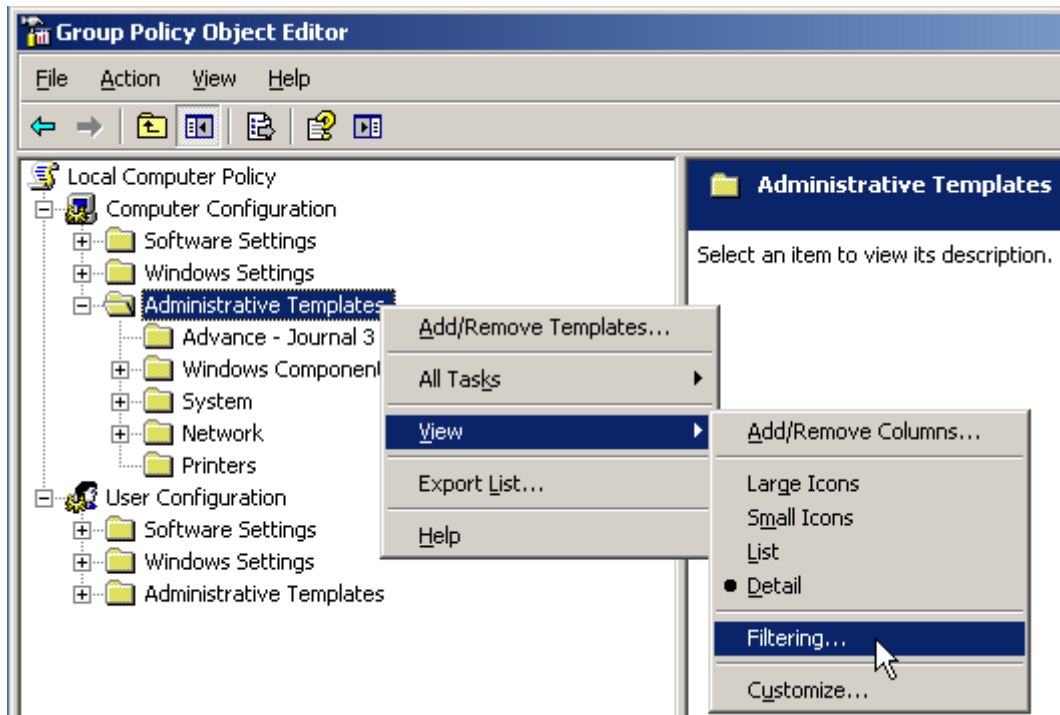
Klicka på **Add..** och lägg därefter till **Advance_SMB.adm**. Klicka sedan på **Close**



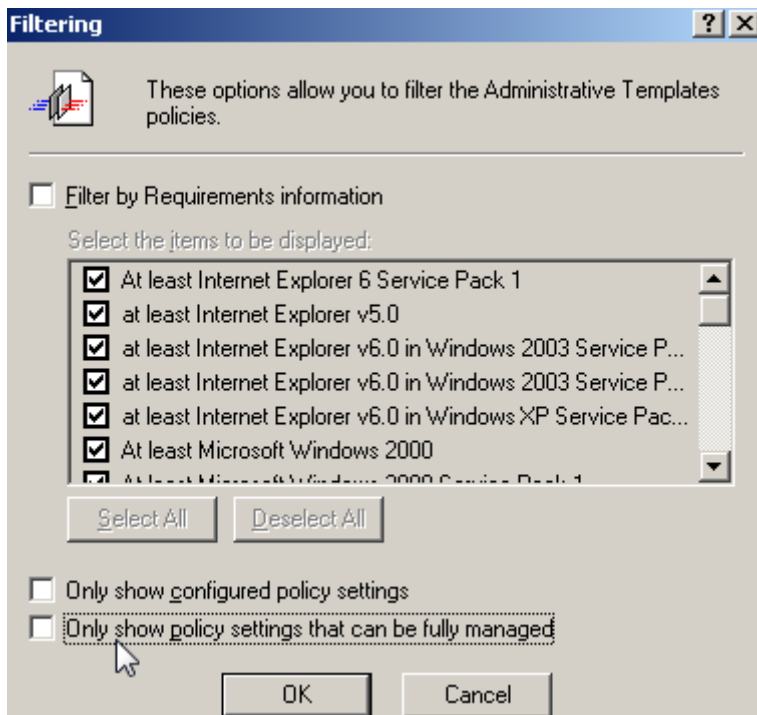
Ta bort filtreringen av policys

Computer Configuration | Administrative Templates

Högerklicka och på **View** och välj **Filtering...**



Bocka därefter ur **Only show policy settings that can be fully managed**. Klicka därefter på **OK**



Konfigurera policy inställningar

Computer Configuration | Administrative Templates | Advance – Journal 3 and Generic SMB Settings

Samtliga policies is reversibla. Om man vill återgå till Windows 2003 standardinställningar så sätter man den aktuella policyn till **Disabled** och startar om servrarna som hanteras av policyn. Därefter så kan man sätta policyn till **Not Configured**

Tabell över policies i **Advance_SMB.adm** mallen nedan:

Policy	Tillämpas för
Journal 3 Backend Fileserver (DB) Settings	Endast filservrar som lagrar Journal 3 databas filer.
Journal 3 Terminal Server Settings	Endast Terminal Servrar som kör Journal 3
Optimize Generic SMB Settings	Terminal Servrar och filservrar (Oavsett om dessa kör Journal3 eller ej)

